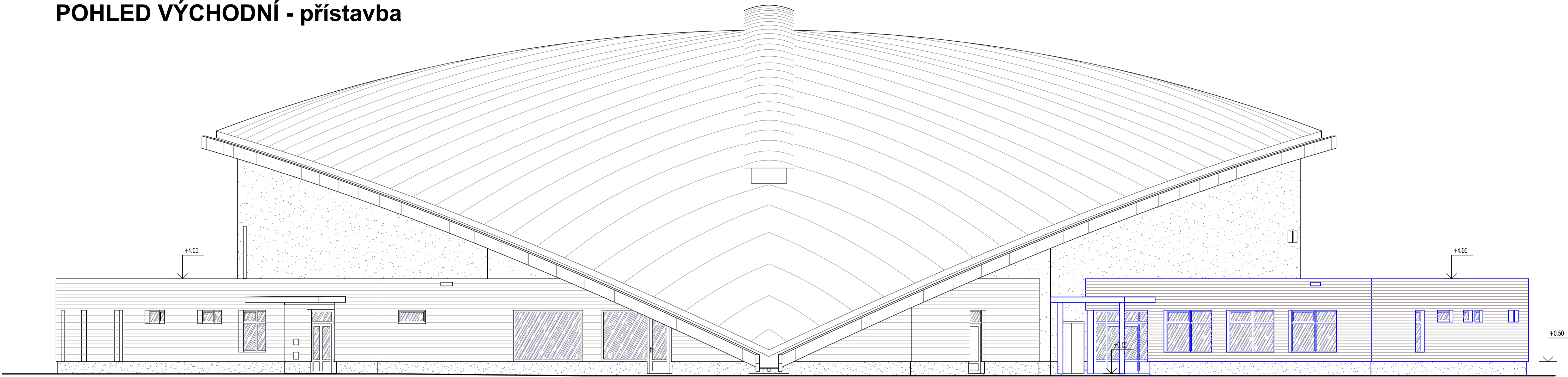
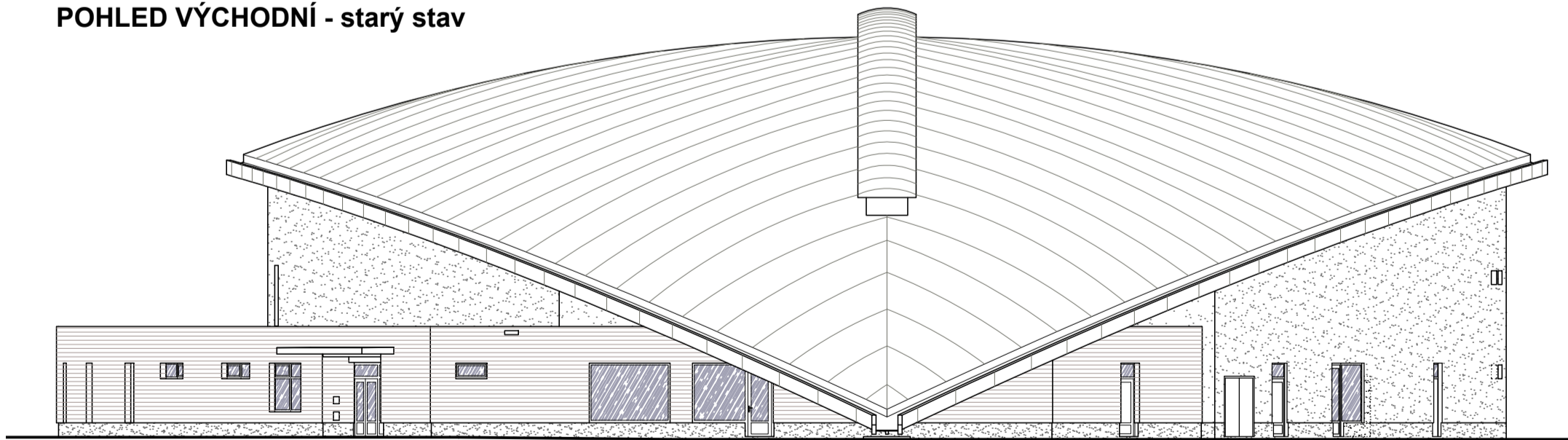


POHLED VÝCHODNÍ - přístavba



POHLED VÝCHODNÍ - starý stav



LEGENDA POVRCHŮ

- DŘEVĚNÝ OBKLAD HORIZONTÁLNÍ (severský modřín)
- FASÁDNÍ TENKOVRSŤVÁ SILIKONOVÁ OMÍTKA, jemnozrnná (barva šedá)
- HLINÍKOVÉ PROSKLENÉ VÝPLNĚ OTVORŮ : barva rámu tmavě šedá (RAL 7016),
barva otevíracích křídel světle šedá (RAL 7004)
- PLASTOVÉ PROSKLENÉ VÝPLNĚ OTVORŮ (okna) : barva rámu tmavě šedá (701605–808300),
barva otevíracích křídel světle šedá (700405–808300)
- OCELOVÉ VÝPLNĚ OTVORŮ (vrata) : barva rámu tmavě šedá (RAL 7016),
barva otevíracích křídel světle šedá (RAL 7004)

00	Dokumentace pro stavební povolení a provádění stavby	05. 2020	
REVIZE	POPIS REVIZE	DATUM	POZNÁMKA

CODE, s.r.o. Computer Design IČO 492 86 960		PARDUBICE Pardubice, Na Vrtálné 84 tel. 466 053 111, fax 466 053 125	
PROJEKTANT	VYPRACOVAL	VYPRACOVAL	KONTROLOVAL
Ing. V. Meduna	A. Zdražilová		Ing. V. Meduna
INVESTOR	Městská sportovní Turnov s.r.o., V. Maška 2300, 511 01 Turnov		MĚŘITKO
Turnov - areál Maškova zahrada		JMÉNO SOUBORU	
Přístavba a vestavba zimního stadionu		TUM12_09-10-(pohledy)_a02.dwg	
SO 02 : Přístavba		STUPEŇ PROJ.	JP
1.000 - ARCHITEKTONICKÉ A STAVEBNĚ TECHNICKÉ ŘEŠENÍ		ČÍS.KOPIE	ČÍS.PRIL.
Pohled východní			
		D1.02	1.008